
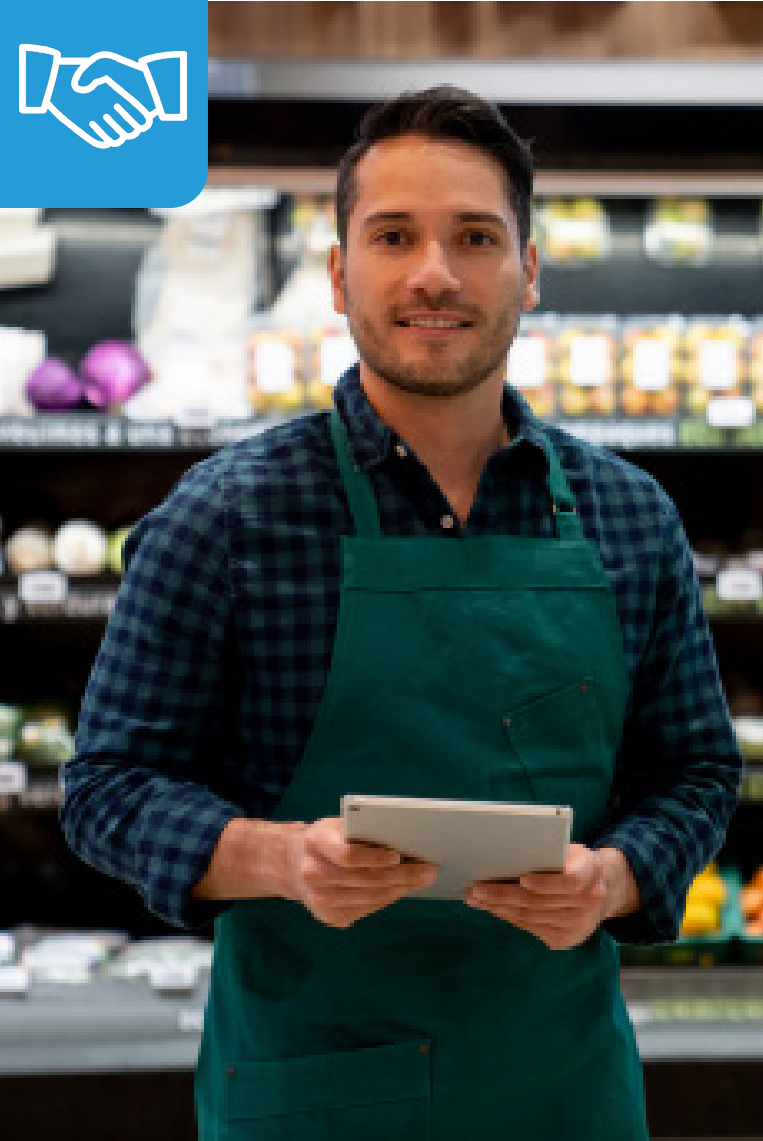




TITRE PRO VENDEUR CONSEILLER COMMERCIAL

- **Niveau :** 4
- **Durée de la formation :** 1 an
- **Heures de formation :** 420 heures
- **Rythme de la formation :** 1 semaine à l'IFA et 3 semaines en entreprise
- **Capacité d'accueil maximale :** 25
- **Taux de réussite :** première session 2025
- **Code RNCP :** 36865
- **Certificateur :** CCI FRANCE
- **En partenariat :**  NEGOVENTIS
- **Enregistré le :** 29 septembre 2022



DÉBOUCHÉS PROFESSIONNELS

- Vendeur Conseil,
- Vendeur spécialisé,
- Commercial,
- Conseiller de vente,
- Vendeur au comptoir,
- Assistant de vente,
- Employé de commerce,
- Employé commercial,
- Chargé de prospection,
- Téléconseiller,
- Télévendeur.

OBJECTIFS DE LA FORMATION

- Préparer la vente en maîtrisant le portefeuille de produits et services proposés,
- Conseiller les prospects et les clients en respectant un argumentaire,
- Contribuer à la promotion des prestations commerciales et réaliser les actions de prospection,
- Assurer le suivi de la relation commerciale,
- Maîtriser les outils digitaux et l'omnicanalité dans la relation client.

CONTENU DE LA FORMATION

Le programme (liste non exhaustive) :

- Contribuer à l'animation de la relation clients multicanale,
- Collaboration à l'aménagement physique, au fonctionnement et à l'attractivité des espaces de vente,
- Conseil client et réalisation de vente dans un contexte omnicanal
- Langue vivante (anglais)...

MODALITÉS PÉDAGOGIQUES

• **Méthodes pédagogiques :**

Présentiel : Cours traditionnels, travaux dirigés.

• **Méthodes d'évaluation :**

Examen en contrôle continu et épreuve en fin de formation.

• **Validation par bloc de compétences :** oui

• **Équivalence / Passerelle :**

Pas d'équivalence complète.

Études de dossier et réponses individualisées.

COÛT DE LA FORMATION

- Le coût est estimé à 6204€ (cf. base France Compétences). Financement possible (OPCO, CPF...).

MODALITÉS & ACCÈS

• **Public - prérequis :** tout public - être titulaire d'un diplôme de niveau 3 ou de seconde menée à son terme ou justifier d'une année d'expérience professionnelle hors alternance dans le secteur d'activité commerce/distribution. L'établissement prévoit des épreuves de sélection.

• **Types de contrat :** apprentissage ou contrat de professionnalisation

• **Session :** une rentrée/an, en septembre. Date limite d'intégration dans les 3 mois qui suivent la rentrée.

• **Candidature :** cf. «pré-inscription» sur notre site internet.

SITUATION DE HANDICAP

• **Admission :** pour toute personne en situation de handicap, une étude au cas par cas du dossier de candidature sera réalisée par la référente handicap.

En fonction, des accompagnements spécifiques et des aménagements pourront être envisagés.

LES + DE LA FORMATION À L'IFA DE BOURGES

- 40 années d'expertise dans la formation.
- 1 service dédié à la relation entreprise.
- 2 Référents Mobilité.
- 1 Référente pour les personnes en situation de handicap.
- Espace remédiation : cours en accompagnement personnalisé.
- Formation Sauveteur Secouriste du Travail.
- Préparation et passage du TOEIC.
- 1 service d'hébergement (sur les semaines à l'IFA).
- 1 service de restauration collective.
- 1 bureau des étudiants (BDE «la Corrida»).
- Proche de la gare de Bourges / desservi par le réseau Agglobus.

 **CONTACT**

Service Commercial

commercial@ifabourges.fr

PLUS D'INFOS
www.ifabourges.fr

